



BESTAANDE LEIDINGEN OP DE SITE

-  Elektriciteit
-  Telecommunicatie
-  Drinkwater


NIEUWE LEIDINGEN OP DE SITE

Afmetingen te graven sleuf:

- DEEL A: 80 cm breed x 130 cm diep
- DEEL B: 80 cm breed x 110 cm diep (ca. 79,2 m³)




-  Elektriciteit en wachtbuis glasvezel:
 - diameter: 5 cm
 - diepte: 60 à 70 cm dekking over het volledige tracé
-  Drinkwater:
 - diameter:
 - DEEL A: 300 mm, 150 mm (aftakking - hydrant), 80 mm (hydrant - grens deel B)
 - DEEL B: 160 mm
 - diepte:
 - DEEL A: 100 cm dekking
 - DEEL B: 80 cm dekking

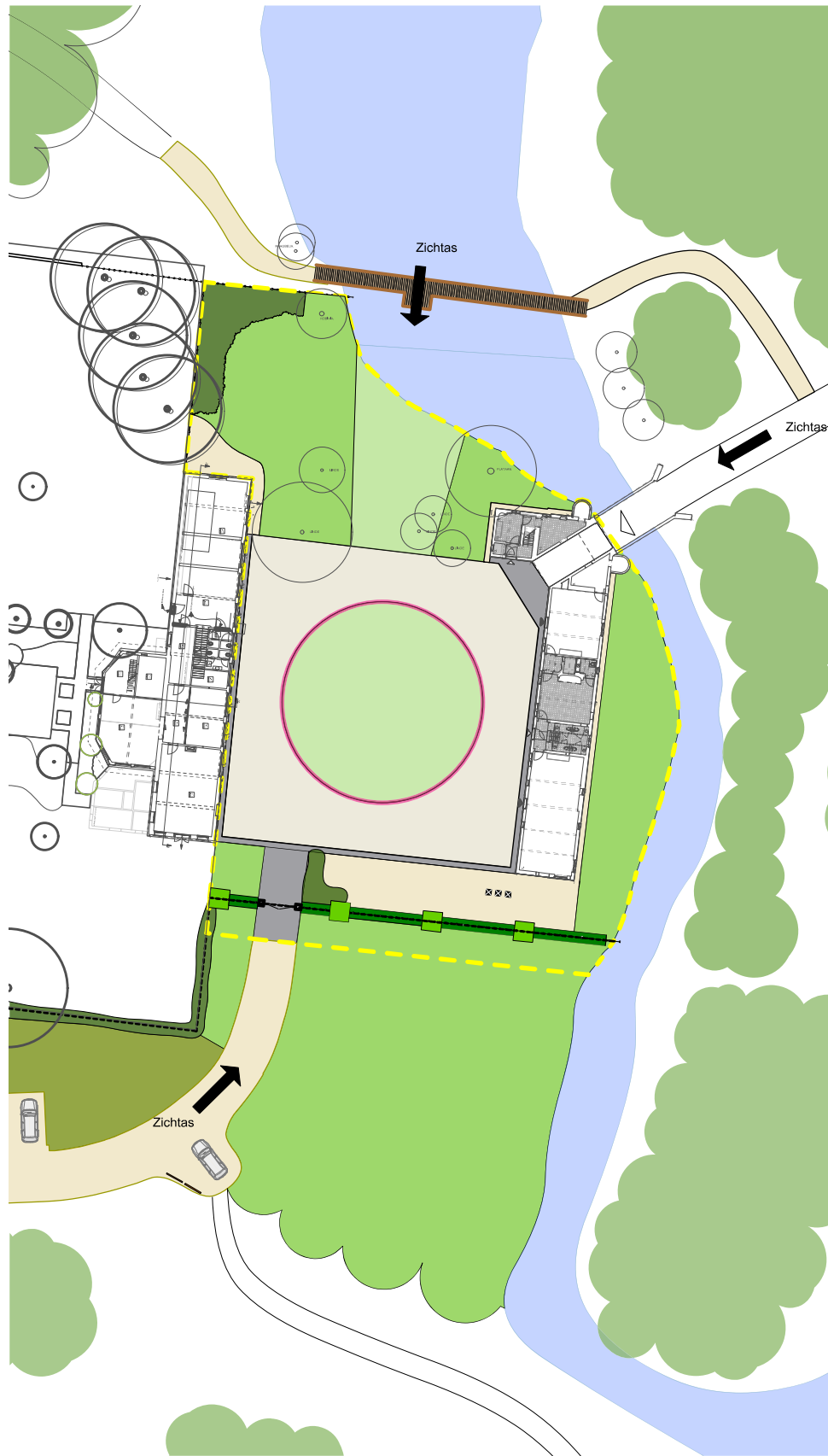
-  Bovengrondse hydrant (BH80)

-  Riolering:
 - diameter: 75 mm HDPE PN16 (persleiding)
 - diepte: 60 à 70 cm dekking over het volledige tracé

-  Telecommunicatie

NIEUWE PUTTEN OP DE SITE

-  Regenwaterput (10.000 l):
 - diameter en hoogte: 250 cm
 - afmetingen te graven put: ca. 300 cm breed en lang x 300 cm diep (ca. 27 m³)
-  Septische put (10.000 l):
 - diameter en hoogte: 250 cm
 - afmetingen te graven put: ca. 300 cm breed en lang x 350 cm diep (ca. 31,5 m³)
-  Pompput en sturingskast:
 - breedte en lengte: 150 cm
 - diepte: in functie van diepte inkomende buis vanuit septische put
 - afmetingen te graven put: ca. 250 cm breed en lang (ca. 6,25 m²) x nader te bepalen diepte
 - sturingskast: 50 cm breed x 32 cm diep x 100 cm hoog (max. 4 m van pompput)



Legende

Kasseien
126,50m²

Franse dolomiet
665m²

Dolomiet Merlemont 255m²

Gazon 380m²

Grenshaag
Carpinus betulus

Structurerend
groenmassief

Haagblok
Carpinus betulus

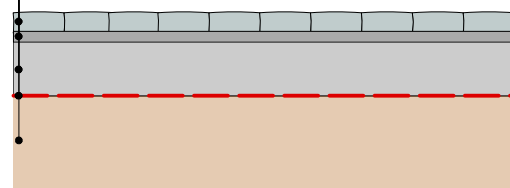
Kruidlgaag

Hekwerk 50lm

Afboording 70lm

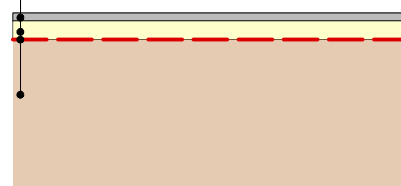
Projectgrens

Hergebruik kasseien (Uit te graven diepte 20 a 30cm)
gestabiliseerd zand
steenslagfundering gebroken baksteen 0/40 - 20cm
geotextiel viatex 125g/m²
ondergrond



Verharding in hergebruik Balegemse kasseien

Franse dolomiet 5/15 los geleverd - 3cm
Franse dolomiet 0/15 los geleverd - 7cm
geotextiel Viatex 125g/m²



Kiezelzone Franse dolomiet

Dolomiet Merlemont 7/14 los geleverd - 3cm
dolomiet 0/15 los geleverd - 7cm
geotextiel Viatex 125g/m²



Kiezelzone dolomiet Merlemont

Project:

Vlemincktoren

Titel:

Voorontwerp

Datum:

16/12/2019

Schaal:

1:500

